

WOLKOM

bij de informatieavond

Thuisbatterijen

Thuisbatterijen

Thema's

- Inhoud batterij (Capaciteit)
- Li-ion v.s LiFePO4
- HV en LV batterijen
- Retrofit
- Eigenverbruik / handelen
- Cycli
- Back-up
- Groepenkast / Normen



Thuisbatterijen

Inhoud (Capaciteit)

Inhoud bepalen

Hoe grut is jo
Reintonne?

- Stroomverbruik per dag (kwartier data)

- Plus een beetje extra voor stroomuitval

- Waarde in kW/h



Let op de schaalbaarheid

Thuisbatterijen

Technologie

Li-ion / LiFePO₄

- Minder brandgevaar
- Vrij van Kobalt
- Duurzamer
- Langere levensduur

IJzerfosfaat



Kobalt



Thuisbatterijen

Hoog- en laagvolt batterijen

Hoogvolt

- Lagere stroom
- Duurder
- Geschikt voor in woning
- Hogere laad- ontlaad snelheid
- Let op schaalbaarheid



Thuisbatterijen

Eigenverbruik / handelen

Systemen ter bevorderen eigenverbruik

- Wateraccu (20%)
- Smart grid (2%)
- Thuisbatterij (30%)
- Handelen (??)

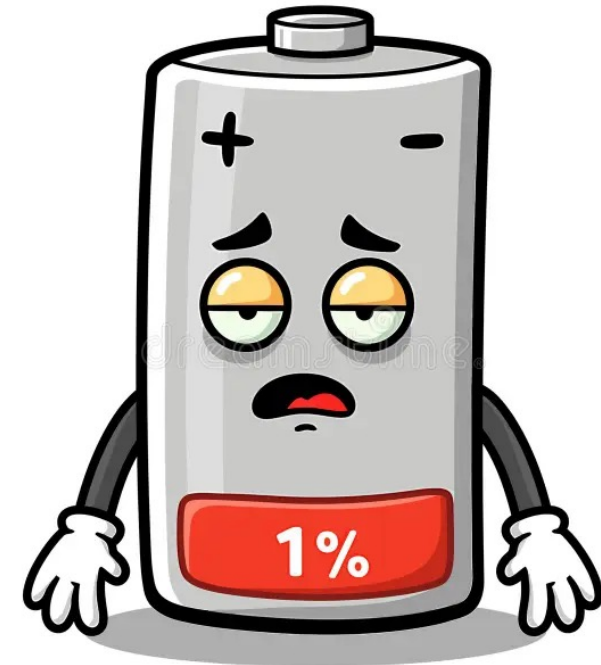


Thuisbatterijen

Cycli

Cycli versus levensduur

- Gemiddeld rond de 6000 cycli
- Een volledige lading
- +/- 16 jaar (obv 1 cyclus per dag)



Thuisbatterijen

Back-up

Functionaliteit back-up (noodstroom)

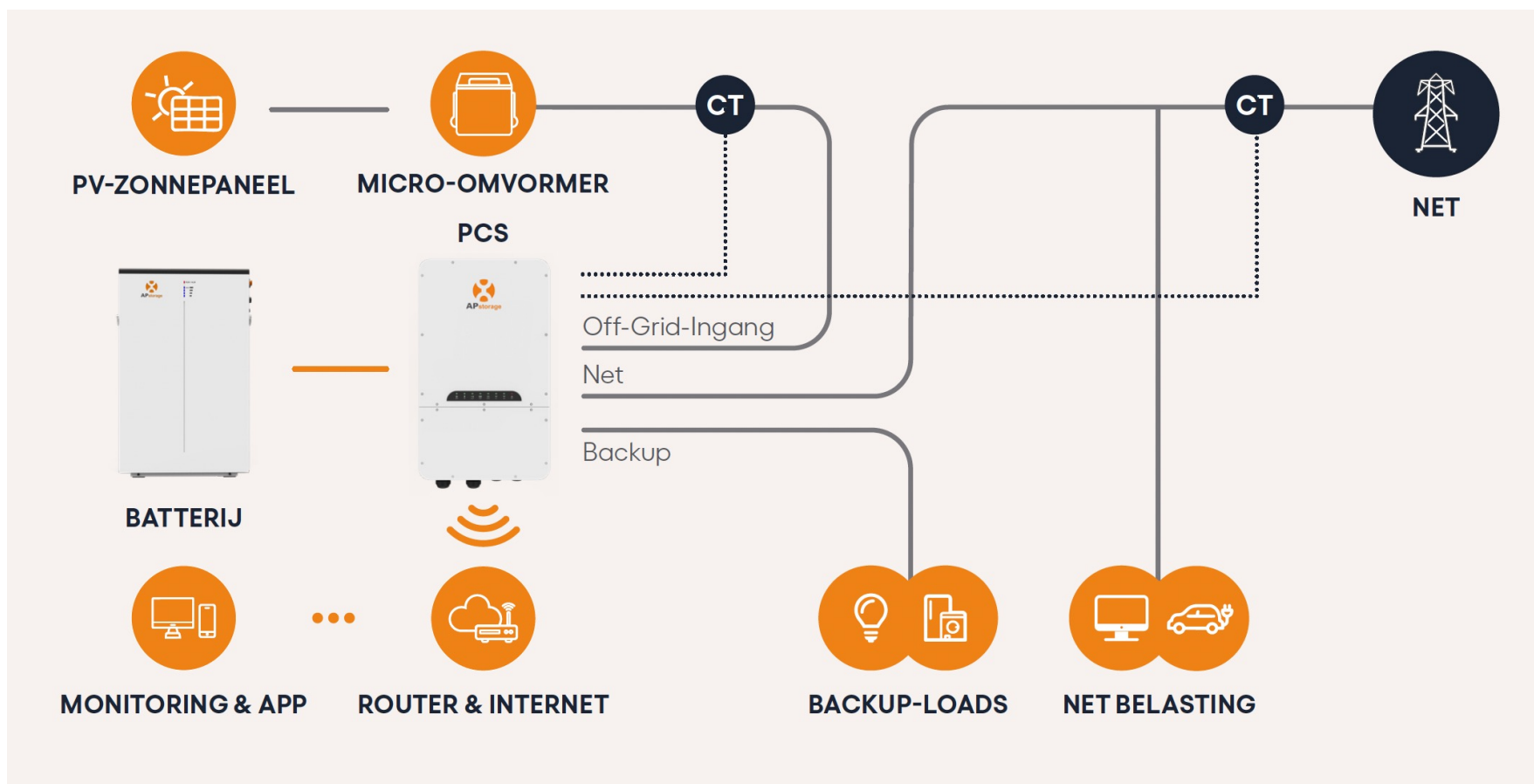
- Schakelt in tijdens stroomuitval
- Bij voorkeur deel van de woning
- *Zonne-installatie werkt (overdag)
- Achteraf kan, maar is kostbaar



*afhankelijk van installatie

Thuisbatterijen

Back-up

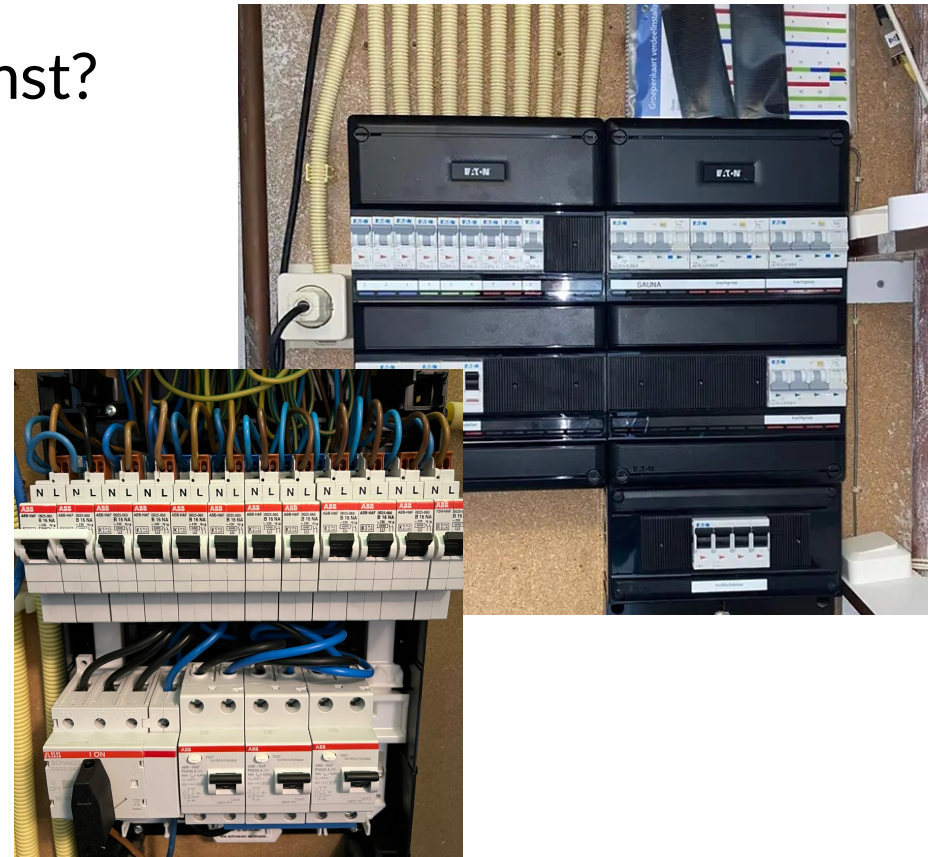


Thuisbatterijen

Groepenkast / Norm

Groepenkast klaar voor de toekomst?

- Extra kosten
- Ruimte nodig voor ventilatie!
- Gelijktijdigheid / stromen
- Extra sensor voor metingen
- Is er een laadpaal op komst?



Heeft u na een presentatie
ook altijd meer vragen dan antwoorden?



DANKEWOL

Tot ziens